

*la CGT,
votre meilleur atout !*



THALES LAS FLEURY

Livret d'accueil



Bienvenue à THALES Fleury-les-Aubrais

Ce livret a pour but de donner les informations qui seront utiles pour se familiariser avec son environnement de travail.

Il pourra également fournir les contacts CGT utiles pour répondre aux questions que l'on se pose tout au long de sa carrière (salaire, conditions de travail, droits, ...).



Un syndicat est un **regroupement de salarié·e·s** qui ont décidé de s'organiser collectivement afin de défendre leurs intérêts professionnels.

Cela permet, lorsque le syndicat est représentatif, de s'unir et d'agir solidairement pour négocier. C'est le cas de la CGT qui participe aux négociations de :

- La convention collective de la Métallurgie,
- Les accords du Groupe Thales,
- Les accords de la société Thales LAS.
- Les accords de l'établissement

Les syndicats sont également des interlocuteurs locaux qui travaillent à l'étude et au respect des droits des salarié·e·s.

Ils ont aussi la capacité d'aller en justice pour défendre une situation collective ou pour accompagner un·e salarié·e.

C'est quoi la représentativité?

Depuis la loi de 2008, seuls les syndicats représentatifs ont la possibilité de négocier des accords et d'avoir un Délégué Syndical ainsi qu'un représentant dans le CSE et CSSCT.

Les syndicats sont représentatifs au niveau de l'établissement ou de l'entreprise (LAS ou Groupe Thales) lorsqu'ils atteignent un score d'au moins 10% aux élections CSE Titulaires premier tour, toutes populations de salarié·e·s (cadre, techniciens, ouvriers) confondues.

Les Institutions Représentatives du Personnel dans l'entreprise

Le Délégué Syndical

Le délégué syndical représente le syndicat auprès de l'employeur et participe aux négociations des accords locaux. Il **porte les revendications** du syndicat en prenant en compte les aspirations des salarié·e·s.

Il assure aussi la **défense individuelle ou collective** des salarié·e·s en s'assurant du respect et de l'application loyale des accords et du code du travail.

Chaque syndicat représentatif peut désigner un ou plusieurs délégués syndicaux dans les établissements. Il est proposé par le bureau du syndicat et validé lors d'une Assemblée Générale de syndiqués.

Lorsque le syndicat n'est pas représentatif il désigne un RSS avec des droits limités.

Le Représentant de Proximité

Le représentant de proximité assure le **lien entre les salariés et la direction**, en remontant les questions des salariés aux représentants de la direction et au référent du CSE.

Il peut avoir un rôle d'accompagnement et de médiation entre les salarié·e·s et leurs managers et notamment lors des entretiens, à la demande express des salarié·e·s.

Une réunion avec la direction se tient une fois par trimestre pour traiter les sujets par thème.

A Limours, ils sont au nombre de 8 et sont répartis entre les syndicats en fonction de leur résultat aux élections.

Le Comité Social et Economique

Le CSE est un espace de rencontre et de consultation mensuel entre les représentants du personnel et la direction.

Y sont discutés les sujets économiques (objectifs et résultats, emploi, plans de charge par secteurs; formation, ...), d'organisation du travail et du quotidien de l'établissement (travaux, conditions de travail, ...).

Le CSE gère également l'ensemble des Activités Sociales et Culturelles à destination des salarié·e·s et de leur famille.

A Thales, les membres sont élus par les salarié·e·s pour 3 ans lors des élections professionnelles.

La Commission Santé Sécurité Conditions de Travail

La CSSCT est une commission du CSE composée de 6 membres choisis par les élu·e·s du CSE et qui a pour mission de contribuer à la protection de la santé et de la sécurité des salarié·e·s de l'entreprise et de ses sous-traitants (yc les intérimaires et prestataires).

Il participe à l'amélioration des conditions de travail concernant :

- l'organisation matérielle du travail,
- l'environnement physique du travail,
- l'aménagement des postes et des lieux de travail,
- l'aménagement du temps de travail,
- l'analyse des circonstances et des causes des accidents du travail ou des maladies à caractère professionnel.

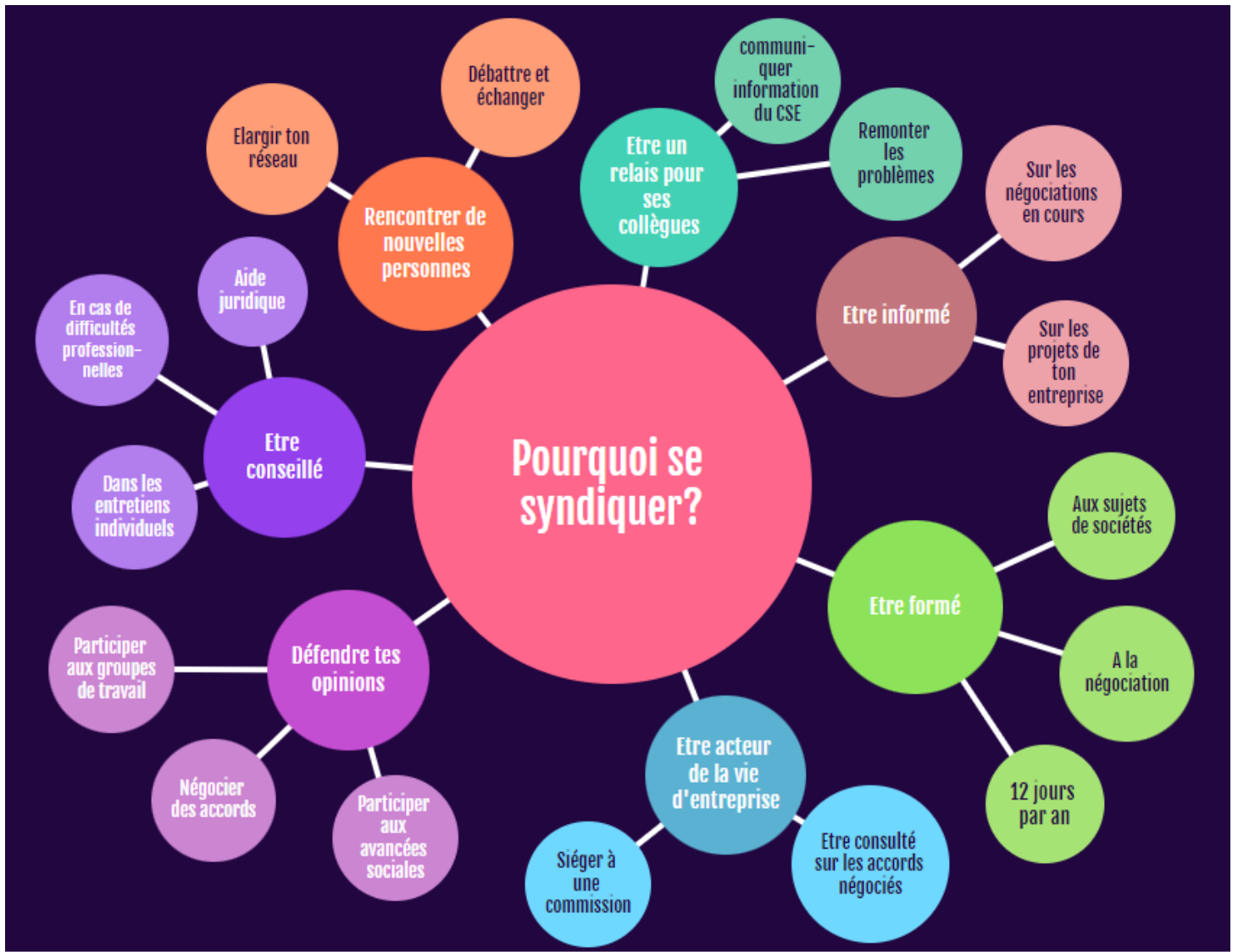
Vos élu.e.s et mandaté.e.s CGT



Béatrice THOMAS

Membre de la Commission Egalité Professionnelle et Emploi Handicapé

Nota : Les différents représentants du personnel bénéficient d'heures de délégation pour exercer leurs mandats.



Se syndiquer c'est se donner la liberté d'agir collectivement pour faire valoir nos droits et nos revendications.

Combien ça coûte ?

1 % de la rémunération nette



Déductible des impôts :



100 € de cotisation ne coûte que :



Crédit d'impôt pour les collègues non imposables



La cotisation sert au fonctionnement et à l'expression de l'organisation (tracts, affiches, formations syndicales, réunions, ...).

Elle contribue au financement de la CGT à travers ses organisations nationales et territoriales, ainsi qu'à la **solidarité** avec des salariés en lutte.

Enfin, elle participe à l'**indépendance** de la CGT vis-à-vis des partis politiques, de l'État ou des groupes de pression.

Se syndiquer est un droit, à la CGT c'est un plus !

Les valeurs de la CGT

La CGT invite chacune et chacun de ses syndiqué·e·s à prendre sa place dans l'action et l'activité syndicale, à s'y investir, à s'y épanouir selon ses souhaits et ses possibilités.

La CGT n'est pas un syndicat catégoriel et agit pour les droits de tous salarié·e·s de l'ouvrier à l'ingénieur.

La CGT se construit au travers et par la participation des syndiqué·e·s. Ils/elles sont auteurs, acteurs et décideurs de leur organisation. Leurs diversités et leurs différences conjuguées au **respect**, à la **tolérance**, à l'**écoute** et à la **démocratie** font toute la richesse et le dynamisme de la CGT.

Nos valeurs fondamentales sont de défendre l'emploi, les conditions de travail et les salaires pour avoir une meilleure répartition des richesses créées. Nous revendiquons dans **l'intérêt de tous** en prenant en compte les spécificités de chaque métier et de chaque catégorie.

A la CGT : 1 syndiqué·e = 1 voix

Se syndiquer c'est jouer un rôle déterminant dans la conquête de garanties sociales

Nos revendications pour Thales LAS Fleury

Une organisation du travail permettant à chaque salarié·e de retrouver **du sens à son travail** et de travailler en coopération avec ses collègues dans **de bonnes conditions de travail**.

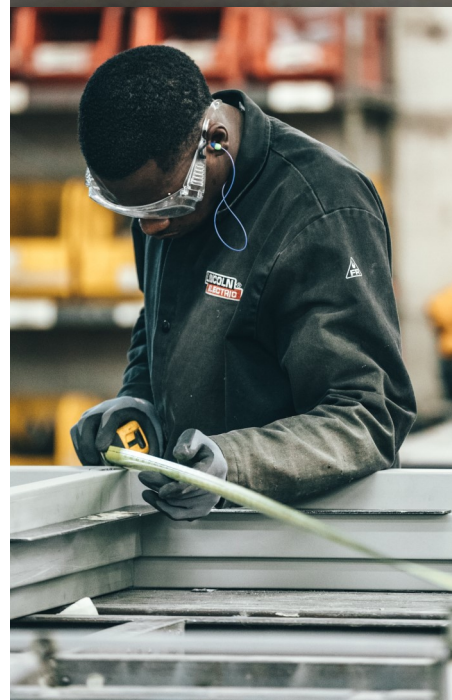
L'égalité pour tous quels que soit son sexe, ses origines, aussi bien pour les salaires que pour les déroulés de carrière

Exiger **le respect des règles de sécurité** sur les zones d'intégration physique et fonctionnelle en renforçant la formation des salariés, en particulier sur les émissions radio-électriques de nos radar.

Une réelle politique environnementale pour la gestion du site et aussi pour **l'éco-conception de nos produits** afin de réduire leur impact environnemental tout au long de leur vie

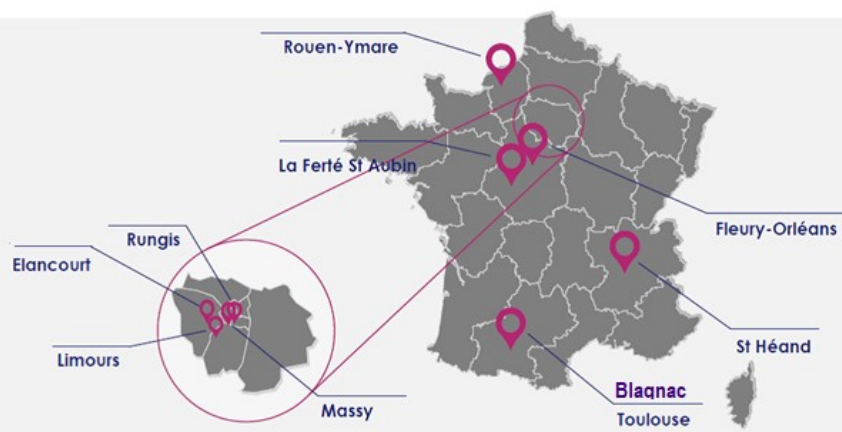
Un restaurant d'entreprise éco-responsable proposant des menus variés et des plats sans viande, avec des produits frais de proximité ou de circuits courts. Pour compenser l'éventuel surcoût des produits, la subvention direction doit être augmentée

Des Activités Socio-Culturelles utilisant **des partenaires de l'Économie Sociale et Solidaire**, favorisant le contact entre collègues et **subventionnant en fonction des revenus des salariés**.



La CGT dans Thales

Dans LAS



Organisation

La CGT est organisée en syndicats d'entreprise, d'établissement ou de site, sur presque tous les sites du Groupe.

Chaque syndicat est **auto-
nome** dans ses décisions, prises démocratiquement avec l'ensemble des syndiqué·e·s.

Pour agir de manière coordonnée au niveau du Groupe, des sociétés et des établissements, nous sommes structurés avec :

Le Comité Inter Sociétés (CIS)

Le CIS a pour rôle de rassembler les expériences, d'échanger les informations, de décider des propositions de la CGT Thales Groupe afin d'impulser des initiatives en matière d'information et d'action pour les salarié·e·s.

Il est formé par des représentant·e·s des différentes sociétés de Thales. Il consulte les syndiqué·e·s et prend les décisions sur les questions impliquant l'ensemble du Groupe.

Le Bureau du CIS

Il est constitué d'au moins un·e représentant·e par GBU, de responsables syndicaux ayant un mandat national au niveau du Groupe Thales, et des membres de la Coordination. Il s'agit de la structure d'exécution des décisions du CIS et assure la représentation de la CGT auprès de la direction.

La Coordination

C'est la structure qui facilite et organise les débats et les échanges au niveau du Groupe.

Étant donné la multiplicité des structures juridiques et opérationnelles elle est située à La Défense (92).

Elle travaille en intersyndicale avec les coordinations des autres syndicats.

Les collectifs de travail

Ils ont pour objet d'élaborer des propositions sur un thème donné :

- Égalité Professionnelle
- Environnement
- Handicap
- ...

Ils sont composés des syndiqué·e·s intéressé·e·s par ces sujets.



Notre communication et nos outils CGT

Nos sites internet



www.tr6.cgthales.fr

Le site **CGT Thales LAS France**

Vous y trouverez toutes les actualités de la société LAS et des établissements, sites ou BL ainsi que les accords en vigueur.



www.coord.cgthales.fr

Le site de la **Coordination CGT Thales**

Ce site regroupe les informations au niveau du Groupe, les tracts et tous les accords Groupe applicables à tous les salarié-e-s du Groupe.



www.thadis.com

Toutes les **Dispositions Sociales Thales**

Ce site ne concerne que l'accord Groupe sur les dispositions sociales applicables à tous les salarié-e-s du Groupe. Cet accord spécifie tous vos droits individuels (Ancienneté, Allocations de départ à la retraite, 13^{ème} mois, Congés, Maladie, Médaille du travail, ...).



IMAGERIE D'AVENIR

– TECHNOLOGIES DE LA SANTÉ –

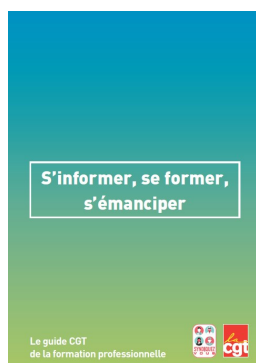
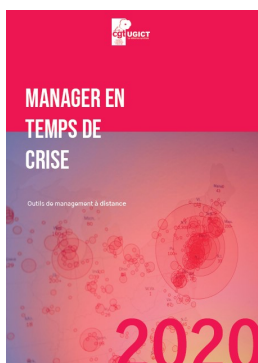
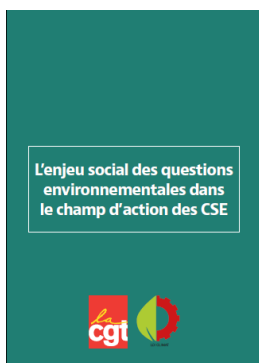
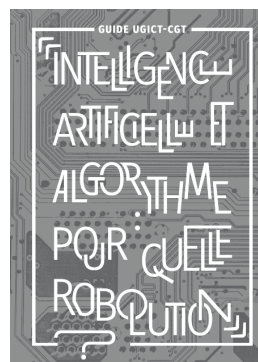
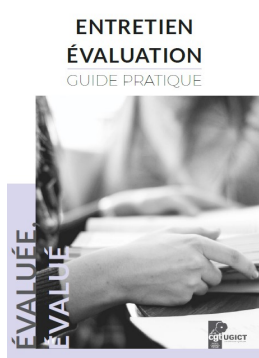
www.imageriedavenir.fr

Pour une **filière médicale en France et à Thales**

Ce site regroupe toute l'information sur notre projet CGT de développement d'une filière industrielle du médical en France et au sein de Thales.



Nos guides et plaquettes



**CONTACTEZ NOUS
POUR OBTENIR VOTRE
GUIDE**

Vos contacts CGT Thales Fleury

Le Délégué Syndical (DS)

Le syndicat CGT n'étant pas représentatif aux dernières élections de Fleury, ne dispose pas d'un Délégué Syndical mais d'un Représentant de Section Syndicale (RSS) avec des droits limités. Il représente le syndicat CGT dans l'établissement.

Béatrice THOMAS beatrice.thomas@thalesgroup.com

Le Représentant Syndical (RS) au CSE et au CSSCT

Il représente le syndicat CGT au Comité Social et Économique et à la Commission Santé Sécurité Conditions de Travail

Le syndicat CGT n'étant pas représentatif aux dernières élections de Fleury, ne dispose pas d'un RS en CSE et CSSCT.

Les élus au CSE

Ils représentent les salarié·e·s au niveau du Comité Social et Économique.

Le syndicat CGT n'a pas obtenu d'élu au CSE lors des dernières élections en 2019 à Fleury.

Le Représentant de Proximité (RP)

Il est auprès des salarié·e·s, le relais de leurs revendications vers la direction, en lien avec leurs droits.

Le syndicat CGT n'étant pas représentatif aux dernières élections de Fleury, ne dispose pas de Représentant de Proximité.

Le Secrétaire du Syndicat

Il représente les syndiqué·e·s CGT de Limours et met en œuvre les orientations et décisions du syndicat.

Les syndiqués de Fleury sont organisés dans une section syndicale rattachée au syndicat de Thales Limours

Secrétaire : Alain DERVIEUX alain.dervieux@thalesgroup.com
Secrétaire Adjointe : Béatrice THOMAS beatrice.thomas@thalesgroup.com

Se syndiquer est un droit, à la CGT c'est un plus !



Xavier BAILLET



Béatrice THOMAS



Eric BUISSON

@ mail : cgt.thales.fleury@gmail.com