

# 1. Vie d'entreprise

## 1.1 Transfert des caméras

### Périmètre produits

#### Caméras Terrestres

CATHERINE FC/FC2 et KITS



CATHERINE XP (MW/LW)



KATE LR



MARGOT\*



21 ETPs, 460 m<sup>2</sup>

\*Sans besoin ferme au-delà de 2022

En fin d'année dernière, le transfert vers St-Héand des dernières caméras produites à Elancourt a été annoncé.

Ce projet a pour but de répondre au besoin de croissance du projet IRST :

## Montée en cadence IRST

### Rappel du contexte

#### Contexte autour de l'IRST

- Qualification Inde acquise (Sept. 2021)
- Performances « très satisfaisantes » [DAV]
- Un « Game changer » [nos Clients]

#### Montée en cadence

- L'IRST est à présent de base dans toutes les offres RAFALE
- L'IRST est proposé également en rétrofit des OSF en exploitation
  - Périmètre : série rechanges, rétrofits, réparations

100 IRST déjà notifiés :

50 RAFALE Inde  
12 4T+ (France)  
40 KHEOPS

200 autres en offres :

30 kits France  
18 RAFALE Indonésie  
Autres export : 150

Oct. 21 : début livraisons (Inde)



Cadence mensuelle	2021	2022	2023
Investissements			
ELA (production)	4	4 → 2+2	4+2
CHT (réparation)			2

3 CSE Elancourt le 25/11/2021

THALES GROUP INTERNAL

THALES



Protégeons la planète et n'imprimons que si nécessaire !

La nécessité d'agrandissement des espaces de travail est le but principal de ce transfert.

## Affectation des surfaces libres après projet augmentation Cadence Rafale / IRST

### Dans les 220 m<sup>2</sup> libérés au Bat.P01

- (1) Installation de la nouvelle activité capacitaire d'intégration de l'IRST avec l'OSF (UGT) afin de répondre à l'augmentation de cadence 6 IRST par mois
- (2) Installation de l'activité test SU éclatée actuellement située dans 25 m<sup>2</sup> en Bat.BRC qui sera réaffectée à l'activité Test IRST

Projet de réaménagement qui fera l'objet d'une présentation en CSSCT en janvier 2022

### Dans les 350 m<sup>2</sup> libérés au Bat.CRJ (ISO7)

- (3) Installation de l'activité DAL / EVS actuellement située dans 127 m<sup>2</sup> en P01 qui sera transformée en places tertiaires
- (3) Installation de l'activité soutien caméra actuellement située dans 190 m<sup>2</sup> en ERC qui sera transformée en places tertiaires

## Impacts montée en cadence IRST de x4 à x6 /mois

Rappel du contexte

### Investissement dans des moyens de production : bancs

- Ajout de 1 stand OPTO SU en salle d'intégration finale
- Ajout de 1 banc Loc2D TdB en Salle Blanche
- Ajout de 1 banc Opto MCB en Salle Blanche
- Ajout de 1 banc Radio Détecteur en Salle Blanche
- Duplication de 2 boucles de production de Petits Mécanismes en Salle Blanche (inclut baie SESU)

### Equipes

- Recrutement de 4 monteurs et 4 techniciens supplémentaires en salle blanche (équipe de 25 personnes actuellement)
- Recrutement de 2 techniciens supplémentaires en intégration (équipe de 4 techniciens actuellement)

### Adaptation de nos surfaces de production

- Besoin de 200m<sup>2</sup> de salle blanche ISO7 supplémentaires
- Besoin de 60m<sup>2</sup> de surfaces techniques en salle intégration supplémentaires à minima
- Besoin de regroupement du flux de production IRST sur une même zone



Ce faisant, ce projet conduit à la disparition de certains métiers sur notre site et certaines compétences, devant être transférées vers les salariés de St-Héand.

Les salariés de Elancourt sont donc amenés à être repositionnés.

La CGT a fermement demandé que **tous les salariés soient activement accompagnés** dans ce changement par :

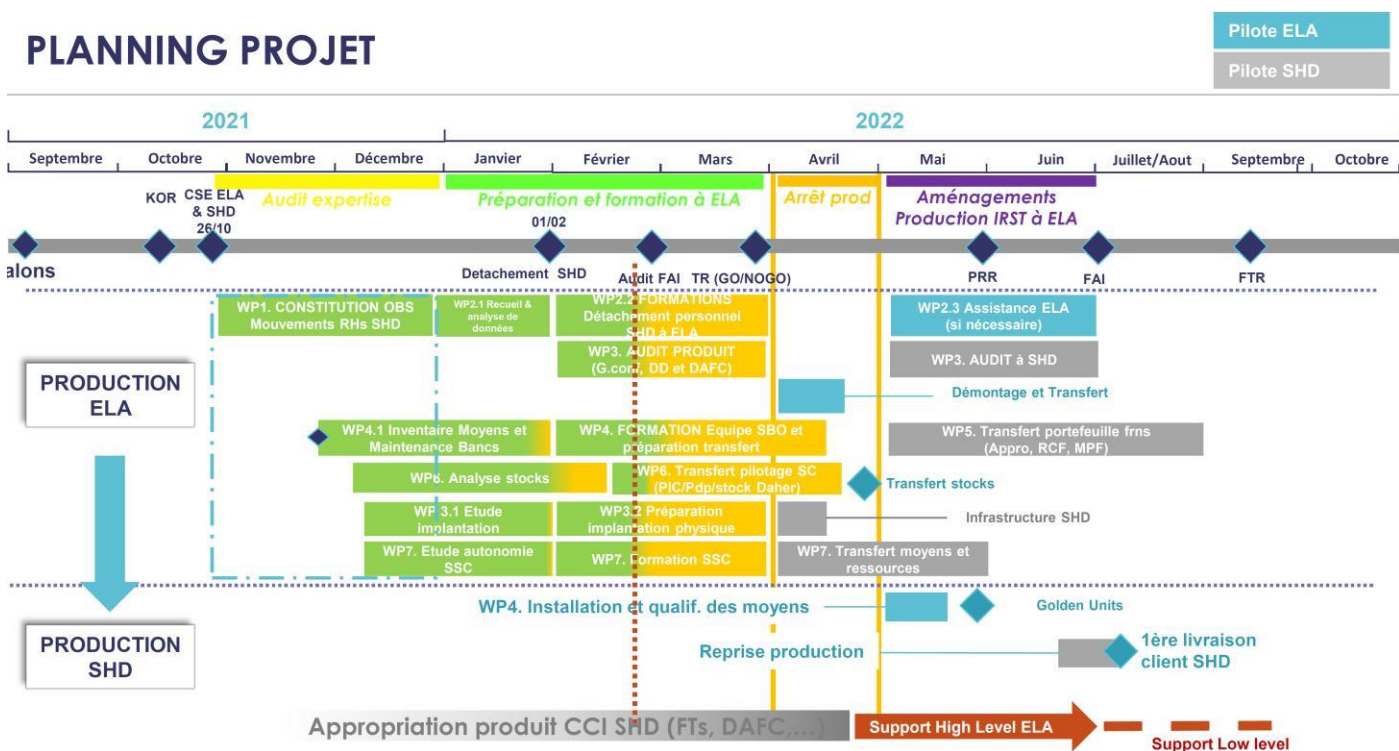
- ⇒ Des formations,
- ⇒ Des transferts et montées en compétences,
- ⇒ Des changements de métiers,
- ⇒ Autres projets

### Parcours de formation dédiés au sein du Campus OME pour accompagner les mobilités au sein d'Elancourt :

- Monteur optronique
- Monteur hyperfréquence
- Technicien optronique
- Technicien hyperfréquence
- Technicien méthodes
- Contrôleur ligne et atelier
- Parcours produits

En fonction de ce que chacun souhaite pour **son** évolution de carrière, **sur demande, la CGT peut vous accompagner dans ces démarches.**

⇒ A ce jour, 6 salariés sur les 20 du projet caméras ne sont toujours pas repositionnés.



**Protégeons la planète et n'imprimons que si nécessaire !**

## 1.2 Déploiement Softphonie

Il y a de ça quelques temps déjà, nous recevons tous de la part de la DSI un mail nous informant du changement de système de téléphonie fixe.

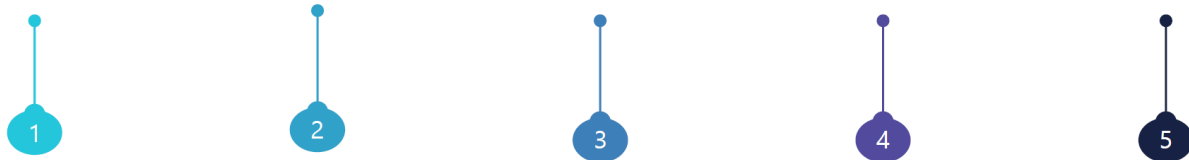
Cela s'appelle la SoftPhonie :

# Jabber Téléphonie remplace désormais votre téléphone fixe !

Passez et recevez directement vos appels téléphoniques depuis **Jabber**. Restez joignable, même lorsque vous travaillez à distance.

Le principe :

UCC Voices Services s'adresse aux **utilisateurs** souhaitant



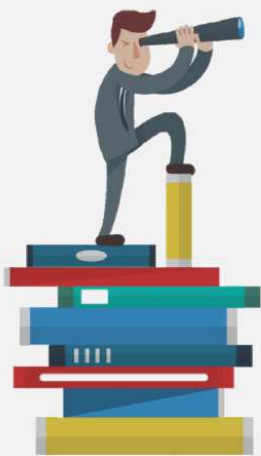
Être **joignables partout** où ils travaillent (au bureau ou à distance)

**Appeler / être appelés par n'importe qui** (interne ou externe à l'organisation Thales) **partout dans le monde**

Utiliser leur **ordinateur Thales** ou continuer d'utiliser un **téléphone physique** (pour des usages spécifiques)

Bénéficier d'un outil de communication **sécurisé**

**Réduire le coût** de leurs services de téléphonie et de conférence audio



### Objectifs-clés

**Fluidifier les échanges** au sein et entre les pays / entités via la prise en compte et l'adaptation aux besoins remontés par les métiers.

Mettre à disposition de l'ensemble des salariés des outils et services de communication **performants et multi-supports** (i.e. : ordinateur, tablette, téléphone portable, salles de visioconférence).



**Protégeons la planète et n'imprisons que si nécessaire !**

## Téléphones via PC



## Téléphones Fixes



Le planning :

## UCC Voice Service – Déploiement prévisionnel – Planning France

2021		2022												
W47	W3	w 4	W5	w 6	w7	w 8	w 9	w 10	w11	w12	w13	W 14	W15	W16
Pilot	Wave 1		Wave 2		Wave 3				Wave 4	Wave 5	Wave 6		Wave 7	Wave 8
	18/01		1/02		15/02				15/03	22/03	29/03		12/04	19/04
TSN (500)	TGS (462) Key users (175)		TGS(100) TSN(1900)		TSN(1000)				SIX(5000)	AVs(4600) TRIXELI(350) MOSS(50) TRs AM(50) GERIS(20) International (50)	SIX(2100) CORP(800) Other(150)		DMS(4700)	LAS (6100)

### La migration de la ligne se fait-elle sur la base du volontariat ?

Non, la plateforme IPTN (infrastructure de téléphonie actuelle) sera remplacée par la plateforme UCC. Toutes les lignes doivent migrer vers la nouvelle solution.

### Tous les utilisateurs concernés ont-ils déjà un casque ?

Les collaborateurs n'ayant pas de casque pourront en commander sur BlueShop. Modèle recommandé (compatible UCC) : Plantronics Standard BlackWire 3225

Beaucoup de collaborateur disposent déjà d'un casque. Un casque est fourni aux nouveaux arrivants lors d'une demande de PC portable.



**Protégeons la planète et n'imprimez que si nécessaire !**